



Landespfindstlager 2015: Intro zum Infoheft

Liebe Stammesführungen, liebe Wölflinge, Pfadfinder*innen, Ranger & Rover und Erwachsene

Mit großen Schritten nähern wir uns unserem Landespfindstlager, alle Bereiche sind mit voller Energie am Werk und gerade auf unserem letzten Vorbereitungstreffen vor genau einem Monat ist sehr viel passiert. Also ist es an der Zeit, euch endlich mit weiteren Infos zu füttern! Dazu dient dieses **Infoheft!**

Was findet ihr hier?

Im **Who is who?** stellen wir euch eure Bereichsleitungen gesammelt vor, damit ihr noch einmal einen Überblick habt, mit wem ihr es eigentlich zu tun habt!

Darauf folgen einige **Infos zum Lager** von den einzelnen Bereichen: den Programm-Netzplan, Hinweise zur Verpflegungswahl, relevante Auszüge aus den Lagerregeln, wichtige Infos von den Sanis und Werbung vom **Café Zur grinsenden Katze!**

Dann wird's ernst mit dem **Anmeldeverfahren**. Hier findet ihr auch Hinweise zur Anreise. Wir bieten euch Vorlagen für einen Teilnehmer*innen- bzw. Elternbrief sowie für die Einzelanmeldung. Außerdem gibt es einen Anamnesebogen für jede*n Teilnehmer*in und den verbindlichen Stammesrückmeldebogen.

Natürlich stehen wir euch auf dieser LDV für alle eure Fragen, Probleme und Bedürfnisse zur Verfügung!

Selbstverständlich sind wir auch **digital** unterwegs – zumindest im Vorfeld des Lagers:

#lapfila2015 könnt ihr für eure Facebook-, Twitter-, YouTube- und Instagram-Posts o.ä. verwenden!

Unter lapfila@nds.pfadfinden.de erreicht ihr wie gewohnt eure Lagerleitung!

Und auch auf **Facebook** sind wir ab diesem Samstag mit einer Veranstaltung vertreten: LaPfiLa 2015!

Wir freuen uns auf eine gelungene LDV mit euch und eine möglichst entspannte heiße Phase für alle!

Gut Jagd, Gut Pfad und Seid Wach,
Olli & kison

Inhalt

Intro	1
Who is who?	2
Infos zum Lager	4
Programm	4
Netzplan	5
Verpflegung	7
Regeln	9
Sani	10
Café	11
Anmeldeverfahren	12
Infos zum Verfahren	12
Vorlage Einladungsbrief	13
Stammesrückmeldebogen	14
Vorlage Einzelanmeldung	16
Anamnesebogen	17

save the dates!

06.–08.03.2015	LDV 2015 (mit Info-Paket & Anmeldungen)
	Deadline Verpflegungswahl
20.04.2015	verbindlicher Anmeldeschluss
29.04.2015	Deadline AG Rückmeldung
22.–25.05.2015	LaPfiLa!

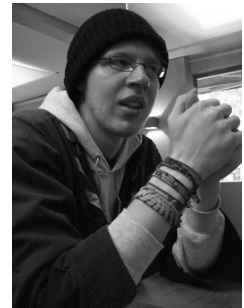
Who is Who?

Lagerleitung (lapfila@nds.pfadfinden.de)

Oliver Tewes (**Olli**)
Stamm Voortrekker
oliver.tewes@nds.pfadfinden.de



Lukas Kison (**kison**)
Landesunmittelbar
lukas.kison@nds.pfadfinden.de



Kommunikations und Organisationsteam (KOT@nds.pfadfinden.de)

Britta Kaule
Stamm Lunen
britta.kaule@web.de



Kai Frerichs (**Kaili**)
Stamm Horse
kai@frerichs.name



Kasse (andre.schuettel@nds.pfadfinden.de)

André Schüttel
Stamm Germanen
andre.schuettel@nds.pfadfinden.de



Café (cafe@nds.pfadfinden.de)

Jakob Krahl
Stamm Parzival
jakob@stamm-parzival.de



Prgramm (programm@nds.pfadfinden.de)

Lars Heldt
Stamm Graf Walo
lars.heldt@nds.pfadfinden.de



Laura Altmann
Stamm Graf Walo
laura.altmann@nds.pfadfinden.de



Technik (technik@nds.pfadfinden.de)

Johannes Holz (**Mola**)
Stamm Altai Maral
johannes.holz@nds.pfadfinden.de



Markus Liedtke (**Mücke**)
Stamm Altai Maral
markusliedtke@t-online.de



Verpflegung (verpflegung@nds.pfadfinden.de)

Matthias Türk (**Matze**)
Stamm Wikinger
matthias.tuerk@nds.pfadfinden.de



Jan Immo Sanders
Stamm Wildgänse
jisanders@web.de



Internationales (internationales@nds.pfadfinden.de)

Maria Venus
Stamm Wikinger
maria.venus@nds.pfadfinden.de



Dustin Rösemann
Stamm Ata Ulf
dustin@ataulf.de



Erwachsenenunterlager (EULen)
(eulen@nds.pfadfinden.de)

Pitt Brandstätter
Stamm Rotmilan
rotmilan@gmx.net



Sani (sani@nds.pfadfinden.de)

Niklas Diering
Stamm Amelungen
niklas.diering@googlemail.com



Infos zum Lager

Programm

Alice steht kurz vor ihrer arrangierten Hochzeit, und auch wenn sie aus Gutenachtgeschichten etwas herausgewachsen ist, liest ihre große Schwester ihr ein letztes Mal vor. Kurz vorm Einschlafen fällt ihr ein kleines weißes Kaninchen auf, das immer wieder ungeduldig auf eine Taschenuhr schaut. Worauf es wohl wartet? Von der Neugierde gepackt, folgt sie ihm durch ein tiefes Erdloch in eine märchenhafte Wunderwelt. Neben allerlei zauberhaften Gestalten trifft Alice dort die selbstsüchtige, rote Königin, die sie und ihre Freunde zu einem unfairen Spiel herausfordert. Ob das gut geht? Findet es heraus, auf dem Landespfindlager 2015 in Almke!

Zum Netzplan

Auf der folgenden Seite findet Ihr den Netzplan. Dazu einige Hinweise:

- Ihr könnt am **Freitag** ab 13 Uhr anreisen. Bitte gebt auf eurer Stammesmeldung eure voraussichtliche Ankunftszeit an. Sollten sich bei euch zeitliche Probleme ergeben mit dem nachfolgenden Programm, meldet euch bitte bei dem KO-Team unter KOT@nds.pfadfinden.de. Wir beginnen am Freitag Abend mit der Lagereröffnung und einer gemeinsamen Nachtruhe. Danach öffnet für alle ü16-jährigen um 22:00 das Café mit einer spektakulären Eröffnungsfeier!
- Das Programm beginnt am **Samstag** morgen mit einer Großaktion auf dem zentralen Platz, an den sich ein vielfältiger Postenlauf und nachmittags ein actionreiches G-Spiel anschließen. Abends wird das Café schon um 20:00 seine Pforten öffnen, sodass auch die ü16-jährigen in den Genuss eines Café-Besuchs kommen. Geplant ist bisher ein Abend mit unseren internationalen Gästen. Alternativ könnt ihr diesen Abend auch für euch als Stamm oder Bezirk nutzen. Bis zur Abendrunde um 22:00 sind alle im Café und auf dem umliegenden Platz willkommen, danach dürfen noch die ü14-jährigen bis 24:00 am alkoholfreien Abend teilnehmen.
- Am **Sonntag** erwartet die Wölflinge ein Special Pack Meeting (SPM) und alle Pfadfinder*innen und R/Rs eine große Runde Takeshi's Castle. Zur Workshop-Phase am Nachmittag findet ihr auf der übernächsten Seite noch Infos. Und schließlich spitzt sich unsere Spielgeschichte immer weiter zu bis zu einem furiosen Nachtspiel!
- Schließlich beenden wir am **Montag** das Lager auch gemeinsam in einer großen Abschlussrunde, bevor ihr nach dem Mittagessen eure Abreise antreten könnt. Weitere Infos zur Abreise erhaltet ihr rechtzeitig vor dem Lager. Auch hier sind wieder Shuttles zum Wolfsburger Hauptbahnhof geplant.
- Wir haben im Netzplan bewusst halbstündige Pausen zwischen den Programmblöcken eingebaut, um euch und uns genügend Pufferzeit zur Verfügung zu stellen.

Netzplan

Zeit	Freitag			Samstag			Sonntag			Montag			
	Wö	Pfadi	R/R	Wö	Pfadi	R/R	Wö	Pfadi	R/R	Wö	Pfadi	R/R	Eulen
07:00 – 08:30				Frühstück			Frühstück						Frühstück
09:00 – 12:00				Programmeröffnung			SPM	Takeishi – Castle					Abschlussrunde Lagerabschluss
12:30 – 14:30				Postenlauf									Mittag
15:00 – 17:30				G-Spiel			Workshop Phase						
18:00 – 19:30				Abendessen			Abendessen						Abreise
20:00 – 21:30				Lagereröffnung Gemeinsame Anfangsrunde			Café mit alkoholfreiem Abend						Nachtspiel
22:00 – 06:00				Nachtruhe			Nachtruhe						Nachtruhe

Walk-In Workshops und AGs auf dem Landespfindlager

Lieber Stamm

das Landespfindlager rückt immer näher und wir möchten Euch dazu einladen am Programm aktiv mitzuwirken. Um für die **Walk-Ins und AGs** am Sonntag eine bunte Mischung verschiedenster Themen anzubieten, brauchen wir Eure Unterstützung. Wir finden, dass in unserem Landesverband **vielfältige und tolle Pfadfinderarbeit**, von genauso individuellen Menschen, geleistet wird, und möchten Euch deshalb im Rahmen der Walk-In und AGs die Möglichkeit geben, zu zeigen, was Ihr oder euer Stamm kann.

Bei den Inhalten der Walk-Ins und AGs machen wir Euch keine Vorgaben, Ihr habt die Möglichkeit Eure Stärken und Interessen auszuspielen! Vielleicht habt Ihr ja einen Spezialisten fürs Handwerkliche oder Ihr wollt zu einem Thema unbedingt einmal mit anderen aus dem Landesverband diskutieren.

Bitte bietet nach Möglichkeit eine Walk-In Aktivität oder AG von eurem Stamm an. AGs sind in ihrer Teilnehmer*innenzahl begrenzt und ein Wechsel wird nicht möglich sein. Walk-Ins hingegen sind flexibel, und wie der Name schon sagt, darf man jederzeit dazu kommen oder gehen.

Die Aktivitäten sollen maximal 2,5 Stunden gehen und sollten stufenspezifisch angeboten werden. Pfadfinder und Ranger & Rover können sich einzeln zu den AGs anmelden oder an den Walk-In Workshops teilnehmen.

Bitte meldet euch schnellstmöglich, aber spätestens bis zum **29.04.2015** mit euren AGs per E-Mail bei uns zurück. Sendet dafür eine E-Mail an lars.heldt@nds.pfadfinden.de die folgende Informationen in der unten vorgegebenen Reihenfolge enthält. Gerne könnt Ihr Euch stammesweise zurückmelden, Rückmeldungen von einzelnen AG-Leitern sind aber auch in Ordnung.

1. Stamm

2. **Art der Aktivität:** Ob es sich um eine AG oder Walk-In Workshop handelt.

3. **Ansprechpartner** für die AG/Walk-In Workshop mit E-Mail-Adresse

4. **Stufe** (Wölflinge, Pfadfinder, R/R): Falls ihr eine AG/Workshop für die Pfadfinderstufe plant, bitte gebt an, ob sich die AG an die gesamte Pfadfinderstufe, an Jungpfadfinder oder etwas ältere Pfadfinder richtet.

5. **Beschreibung und Titel** eurer AG (ungefähr 3 bis 8 Sätze): Denkt daran, dass Eure Beschreibung später im Katalog erscheint und daher aussagekräftig sein sollte.

6. **Teilnehmer*innenanzahl:** Wenn Ihr eine bestimmte Anzahl an Teilnehmern in einer AG benötigt, könnt Ihr dies hier angeben.

7. **Material + Kosten:** Für die Materialkosten sind pro Person, die an Eurer AG teilnimmt, ein Euro einkalkuliert. Bitte notiert hier, was für Material ihr für Eure AG braucht. Dazu könnt ihr vermerken, ob die Teilnehmer*innen das Material mitbringen müssen oder ob Ihr denkt, dass es nötig wäre, wenn wir das Material organisieren. Wir geben Euch so schnell wie möglich eine Rückmeldung zu Eurer Materialliste. Enthält die Materialliste keine Anmerkungen, gehen wir davon aus, dass Ihr kein Material benötigt. Bitte denkt für die Erstattung der Materialkosten an die Belege.

Wir freuen uns auf eure Ideen und stehen euch im Falle von Problemen, Ungereimtheiten oder Fragen (z. B. zur Dauer, Teilnehmer*innenzahl etc.) jederzeit gern zur Verfügung!

Verantwortlich für die Walk-Ins und AGs sind Lars, Freddy & Lars

Gut Jagd, gut Pfad & seid wach!

Euer Programmteam

Verpflegung

Es wird auf dem LaPfiLa eine Zentralverpflegung geben, sodass ihr eigentlich keine Lebensmittel selber einkaufen müsst. Im Folgenden findet ihr die weiteren Einzelheiten zum Thema Verpflegung.

Grundkiste

Am Freitag gibt es eine Grundkiste mit folgenden Dingen drin:

Zucker, Salz, Pfeffer, einige Gewürze, Margarine, Öl, Desinfektionsmittel, Kakao, schwarzer und Früchte- Tee, Gemüsebrühe, Kaffee, Milch.

Diese Dinge könnt ihr euch während des Lagers während der Zeiten der Kistenausgabe nachholen.

Küchenmaterialien

Je nach Größe eurer Kochgruppe benötigt ihr Küchenmaterialien, unter anderem Spüli, Schwamm, Teesiebe etc. Außerdem werdet ihr Behältnisse brauchen, um lose Lebensmittel (z.B. Müsli oder Nudeln) abzuholen. Eine Materialliste mit Empfehlungen findet ihr nach der LDV bei den Rezepten auf der LV-Homepage.

Veganer/Vegetarier

Es gibt keine extra vegetarischen Rezepte, das Fleisch wird durch vegetarische / vegane Produkte ersetzt (Sojaschnitzel / Grünkern).

Lebensmittelallergien

Nach Auswertung der Anmeldungen wissen, wir, welche Allergien und Besonderheiten wir zu beachten haben. Daher ist es wichtig, die Anmeldung gewissenhaft auszufüllen und diese Dinge anzugeben!!!

Ab **10 Personen** auf dem ganzen Lager mit der gleichen Allergie werden wir uns um eine Lösung kümmern, sonst löst dieses Problem bitte in eurer Kochgruppe. Wir werden kurz vor dem Lager bekannt geben, welche Ernährungsbesonderheiten von uns gesondert behandelt werden. Bei Fragen wendet euch gerne an uns (s.u.).

Kisten

davon bekommt ihr am Anfang 2-3 und müsst dafür auch **20 Euro Pfand** bezahlen.

Habt also beim ersten Kistenabholen das Geld dabei!

Kistenpfand?

Ja, die Kisten kosten Geld...

... wenn wir sie nicht mehr beim Lieferanten abgeben.

Darum nehmen wir bei der ersten Kistenausgabe (am Freitag) einen **Pfand von 20.-€**, den ihr am Ende des Lagers nach Abgabe der sauberen Kisten wiederbekommt.

Rezepte und Materialliste

Werdet ihr nach Start der Umfrage auf der Homepage des LV finden. Auf dem Lager findet ihr die Rezepte auch in eurer Verpflegungskiste. Wer nicht an der Umfrage teilnimmt, bekommt von uns ein Rezept zugewiesen.

Kistenausgabe

	Freitag	Samstag	Sonntag	Montag
Ab 07:00	---	X	X	X
Ab 12:00	---	X	X	---
Ab 15:30	Ab 17:30	X	X	---



Helfende Hände

!!!Wir suchen immer Leute, die mithelfen!!!

Also wenn du Lust hast, eine Schicht zu helfen Kisten zu packen, vor zu bereiten oder sauber zu machen treffen wir uns am Freitag gegen 18:45 bei der Verpflegungsausgabe um euch einzuteilen.

Fragen und Antworten

Ihr erreicht und unter verpflegung@nds.pfadfinden.de :)

Wir wünschen euch ein schönes Landespfindstlager!!!

Regeln

Liebe Stammesführungen,

auf unserem II. Vorbereitungstreffen haben wir uns auch über Lagerregeln ausgetauscht. Diese haben wir in vier Sätzen zusammengefasst, zu denen es jeweils konkrete Unterpunkte gibt.

Bitte beachten: Hier findet ihr nur einen Auszug an Regeln, die im Vorfeld relevant sein könnten!

1. Wir verstehen uns als Pfadfinderinnen und Pfadfinder und leben nach unseren Regeln.

2. Wir beachten das Jugendschutzgesetz und die Regeln des Platzes.

- Rauchen ist nur über 18-jährigen in den dafür vorgesehenen Rauchecken gestattet.
- Alkohol ist ab 16, darf nur vom Café bezogen und auch nur dort konsumiert werden.
- Feuerstellen dürfen nur auf einer Unterlage aus Kies oder in einer Feuerstelle eingerichtet werden. Außerhalb von Zelten (z.B. bei Versprechensfeiern) sind sie in der Info-Jurte anzumelden. Löschwasser und Beaufsichtigung muss ständig gegeben sein (siehe Beitrag Sanis!)
- Der angrenzende Wald und die umliegenden Felder dürfen nicht betreten werden. Insbesondere darf dort kein Holz geschlagen werden. Feuer- und Stangenholz werden von uns in ausreichender Menge gestellt!
- Löcher (z.B. zum Eingraben des Fahnenmasts) und Entwässerungsgräben sind zu vermeiden! Die dabei entstandenen Grassoden sind pfleglich zu behandeln und am Ende des Lagers wieder ordentlich einzusetzen.
- Fahrrad- und Autofahren ist auf dem Platz untersagt. Autos dürfen nur zu den vorgesehenen Anlieferzeiten (werden noch bekanntgegeben) zum Be- und Entladen auf den Platz fahren.
- Tiere sind unbedingt in der Info-Jurte anzumelden und anzuleihen!
- Die Platzregeln findet ihr hier: <http://www.almke.info/2977.html>

3. Wir alle sind mitverantwortlich dafür, ein schönes und gelungenes Lager für alle zu haben.

- Ihr seid als Gruppenleitungen und Stammesführungen dafür verantwortlich, eure Teilnehmer*innen zur aktiven Teilnahme am Programm zu motivieren, und seid natürlich auch selbst gern gesehen! Wölflinge und Jungpfadfinder*innen (u14) brauchen eine Begleitung durch Gruppenleitungen beim Programm.
- Für den Ablauf des Lagers benötigen wir fähige Helfer*innen beim Programm und für Dienste des Technikteams. Bitte stellt euch darauf ein. Weitere Infos hierzu folgen rechtzeitig vor dem Lager.
- Bitte meldet eure Tagesgäste in der Info-Jurte an.

4. Wir achten gegenseitig auf unser Wohlergehen.

- Lagerbauten über 2 Meter sowie Zeltkonstruktionen, die größer sind als eine Dreier-Jurte sind bis zum 20.04. beim Technikteam anzumelden (siehe Who is who?). Bitte achtet beim Bau auf den Fallradius! Begehbare Lagerbauten über 2 Meter (sog. Tribünen) sind aus versicherungsrechtlichen Gründen nicht zulässig.
- Auf dem Lagerplatz ist unbedingt festes Schuhwerk zu tragen.
- In der Küche und auf dem Klo benutzt bitte Handdesinfektion. Vor allem in der Küche ist Hygiene wichtig!
- Für jede Kochstelle benötigt ihr eine Löschdeckel! Für jede Feuerstelle Löschwasser (Kübelspritze oder Wassereimer) oder einen Feuerlöscher!

Sani

Von den Sanis gibt es dieses Jahr einige kleine Anforderungen, die wir euch in einer kurzen Liste zusammengestellt haben:

- Jeder Stamm MUSS in der Stammesküche eine Löschdecke und an jeder offenen Feuerstelle (auch bei Versprechensfeiern) einen Pulverfeuerlöscher ODER ein wasserfassenden Behälter mit min. 20 Liter Fassungsvermögen vorhalten.(Kübelspritze z.B.)
- Da es an Pfingsten bekanntlich sehr sonnig und heiß werden kann, sollte alle Teilnehmenden, vor allem die jüngeren, eine Kopfbedeckung dabei haben. Außerdem muss festes Schuhwerk mitgebracht werden
- Jeder Stamm muss mit der verbindlichen Anmeldung eine*n Erste-Hilfe-Beauftragte*n namentlich benennen. Zu Beginn des Lagers sind 20 min Unterredungszeit mit den EH-Beauftragten und den Sanis vorgesehen.
- Jeder Stamm ist verpflichtet ein Erste-Hilfe-Pack, speziell Wunddesinfektionsmittel, mind. eine Zeckenzange/Zeckenkarte, Wundschnellverband (Pflaster) vorzuhalten.
- Der Anamnesebogen ist von allen Teilnehmenden auszufüllen. Jede*r Teilnehmende muss die-Karte u. den Impfausweis bei der Stammesführung abgeben, diese verwahrt die Unterlagen bis zum Bedarfsfall.

"Wenn du eine medizinische Ausbildung absolviert hast, neben den Pfadfindern ehrenamtlich in einer medizinischen Hilfsorganisation tätig bist, Medizin studierst oder studiert hast oder aus anderen Gründen über das nötige Wissen und Können verfügst, in unserem Bereich mitzuarbeiten, melde dich gerne! Denn wir suchen DICH als motivierte Unterstützung im Sani-Team auf dem LaPfiLa 2015."



Café

„Atemlos in die Hölle, Baby!“ mit Justin Bieber, Helene Fischer und Wolle Petry

Im Lagercafé *Zur grinsenden Katze* findest du dieses Jahr alles, was dein Herz begehrt. Ob Kaffee und Kuchen am Nachmittag, oder die Party deines Lebens mit Justin Bieber am Abend - alles ist drin!

Wir bieten, Samstag und Sonntag Nachmittag frischgebackenen Kuchen und verschiedene Kaffeespezialitäten. Abends gibt es dann für alle R/Rs selbstgemachte Burger und kalte Getränke aller Art in fröhlicher Atmosphäre.

Unser Special am Samstag: Alkoholfreier Abend von 22:00-24:00.

Ganz besonders möchten wir dich zu der feierlichen Eröffnungsgala mit Justin Bieber und weiteren Überraschungsgästen am Freitagabend einladen.

Sei dabei, sing' und tanz' mit uns!

Unsere Öffnungszeiten:

Freitag	22:00-03:00 Uhr
Samstag und Sonntag	15:00-17:30 Uhr
	22:00-03:00 Uhr

Anmeldeverfahren

Infos zum Verfahren

Damit ihr als Stamm bei diesem einmaligen Abenteuer dabei sein könnt, müsst ihr euch natürlich Anmelden. Das Ganze soll wie folgt laufen:

- Jede*r Teilnehmende gibt seinen Einzelanmeldebogen, seinen Anamnesebogen und seinen Teilnahmebetrag bei seiner Stammesführung ab. Die Einzelanmeldungen verbleiben bei den Stammesführungen.
- Sämtliche Anamnesebögen werden dann zusammen mit dem ausgefüllten Stammesrückmeldebogen bis zum **20. April** in die LGS geschickt.
- Die Teilnahmebeträge werden von euch im Vorfeld per Sammelüberweisung bezahlt.

Bitte achtet darauf, dass der Anamnesebogen vollständig ausgefüllt abgegeben wird. Um im Notfall richtig handeln zu können, muss unser Sani-Team über die verletzte Person umfassend informiert sein – dazu dient der Anamnesebogen. Es wird euch auffallen, dass einige Informationen auf den Anamnesebögen und zusätzlich auf den Einzelanmeldungen einzutragen sind. Das haben wir so gemacht, damit der 1.-Hilfe-Beauftragte im Stamm schon einige Informationen zur Verfügung hat.

Daten und Fakten zur verbindlichen Anmeldung:

- Versand des Stammesrückmeldebogens und der Anamnesebögen **bis 20. April 2015** an die LGS
- Überweisung der **gesammelten** Teilnahmebeträge – 45 € pro Person – **bis 20. April** auf das LaPfiLa-Konto:
BdP LV Niedersachsen e.V.
IBAN: DE79 2805 0100 0091 2469 18
BIC: BRLADE21LZO
Verwendungszweck: Stammesname + TN-Anzahl
- Bei Abmeldungen gelten die Regeln des Landesverbandes für LV-Veranstaltungen (siehe Einzelanmeldung)

Erst wenn die Teilnahmebeträge eingegangen sind, ist die Anmeldung gültig!

Elterninformation zum Landespfindstlager 2015 in Almke

Der BdP Landesverband Niedersachsen e.V. lädt alle Mitglieder ein ...

...zum Landespfindstlager in Almke. Dort gibt es für Wölflinge, Pfadfinder und Ranger/Rover eine Menge zu erleben und gemeinsam zu entdecken. Das Programm reicht von musischen und handwerklichen Kleingruppenangeboten über großangelegte Geländespiele bis hin zu Gruppenabenden. Diese Aktivitäten gemeinsam zu erleben bringt Spaß für alle und lässt uns gleichzeitig lernen, in einer Gruppe Verantwortung für sich und andere zu übernehmen.

In Niedersachsen gibt es in etwa 34 Orten Pfadfindergruppen des BdP mit insgesamt ca. 2000 Mitgliedern. Alle vier Jahre organisiert der Landesverband für diese ein gemeinsames Landespfindstlager. Vor gut einem dreiviertel Jahr hat ein inzwischen knapp 40-köpfiges Vorbereitungsteam die Planungen für ein gelungenes Lager aufgenommen.

Die Lagerteilnehmer erwartet ein vielfältiges Programmangebot unter dem Motto „Alice im Wunderland“. Aber auch für das „Drumherum“ ist gesorgt. Das Technikteam hat die Sicherheit auf dem Lagerplatz fest im Blick. Ausreichend Sanitärgebäude stehen auf dem Jugendzeltplatz in Almke zur Verfügung. Ein Sanitätsteam bietet eine gut ausgestattete Erste-Hilfe-Station. Die Verpflegung auf dem Lager ist zentral organisiert, wobei die Stämme selbst kochen. Im Mittelpunkt des Verpflegungskonzeptes steht eine ausgewogene Ernährung mit saisonalen und regionalen Produkten. Dabei wird natürlich auf Allergien und Unverträglichkeiten Rücksicht genommen.

Alle Beteiligten sind ehrenamtlich engagiert. Nach dem Grundsatz Jugend für Jugend werden die Jüngeren von erfahrenen und gut ausgebildeten Älteren geleitet.

Für Rückfragen stehen Ihnen die Gruppenleitung oder die Stammesführung Ihres Kindes gerne zur Verfügung. Gerne können Sie sich auch an uns wenden unter der E-Mail Adresse lapfila@nds.pfadfinden.de.

Wir bedanken uns für Ihr Vertrauen und freuen uns auf eine zahlreiche Teilnahme am Landespfindstlager 2015!

Die Lagerleitung des Pfindstlagers 2015 in Almke
Oliver Tewes und Lukas Kison



Verbindliche Stammesmeldung

bitte beachtet die erläuternden Hinweise im Infoheft

Wir, der **Stamm** _____ **aus** _____

melden uns verbindlich zum Landespfindstlager 2015 in Almke an.

Wir kommen mit:

_____ Wölflinge in _____ Meuten

_____ Pfadfinder*innen in _____ Sippen

_____ freie R/R in _____ Runden (die am Programm teilnehmen)

_____ weitere R/R und Erwachsene (Gruppenleitungen, Stammesführung, Küche usw)

insgesamt also _____ Leute.

Davon _____ weiblich, _____ männlich, _____ sonstige (bitte spezifizieren)

zur Anreise

Wir planen mit folgendem Verkehrsmittel anzureisen:

- Bahn und kommen um ca. _____ Uhr in WOB Hbf an.
- Bus und kommen um ca. _____ Uhr in Almke an.
- sonstiges, und zwar: _____ und kommen um ca. _____ Uhr in Almke an.

Bitte gebt an, wie ihr euren Materialtransport plant, und wann dieser ankommt:

zur Verpflegung

Wir haben

_____ Vegetarier*innen

_____ Veganer*innen

_____ Laktoseintolerante

_____ Glutenintolerante

_____ sonstige Ernährungsbesonderheiten / Allergien (mit Anzahl) _____

zur Platzaufteilung

Wir bringen für unseren Stamm an Zelten mit:

_____ Alexe u.ä.

_____ Kohten & Hochkohten

_____ Jurten

_____ Groß-/Super- /3er- /Theaterjurten

Alle Konstruktionen, die größer als eine 3er Jurte sind, müssen bis zum 20.04. bei der Technik unter technik@nds.pfadfinden.de angemeldet werden.

zu Internationalem

Wir betreuen eine internationale Gruppe aus _____
mit _____ Personen. Deren Anmeldung liegt bei.

Kommentar: _____

Ansprechpersonen:

1. Hilfe Beauftragter des Stammes: _____
im Vorfeld erreichbar unter _____

Ich bin für meinen Stamm ansprechbar für das LaPfiLa:
(nur falls abweichend von der Voranmeldung)

Name: _____

Telefon/ Handy: _____

E-Mail: _____

Sonstige Hinweise / Kommentare:

Ort, Datum

Stempel, Unterschrift Stammesführung

Einzelanmeldung

Veranstaltung: Landespfindlager 2015

am / von-bis 22. - 25.05.2015 **in** Jugendzeltplatz Almke, Wolfsburg-Almke

Hiermit melde ich mich / mein Kind verbindlich an:

Vor- und Zuname	
Geburtsdatum	Geschlecht:
Straße	
PLZ und Ort	
Telefon	
Email	
Fahrten- bzw. Spitzname	Stamm:

Ernährungsbesonderheiten (z.B. vegetarisch, Intoleranzen, Allergien):

Gesundheitliche Einschränkungen, Erkrankungen, benötigte Medikamente:

Krankenkasse und Hausarzt (inkl. Telefonnummer):

Mein Kind darf unter Aufsicht baden: ja nein Schwimmabzeichen: ___

Name des / der Erziehungsberechtigten: _____

Im Notfall bin ich / sind wir unter der Telefonnummer _____ zu erreichen.

Einverständniserklärung der/des Erziehungsberechtigten

Ich bin / Wir sind damit einverstanden, dass:

- Mein/unser Kind sich in Kleingruppen ohne Aufsicht bewegen darf.
- Mein/unser Kind im Krankheitsfall in ärztliche Behandlung gegeben wird.
- Mein/unser Kind teilweise unter der Aufsicht Minderjähriger steht.
- Mein/unser Kind bei grobem, vorsätzlichem Fehlverhalten auf eigene Kosten nach Hause befördert wird.
- Während der Veranstaltung gemachte Foto- und Videoaufnahmen ggf. für Zwecke der Öffentlichkeitsarbeit des BdP Niedersachsen e.V. eingesetzt werden (Aufnahmen werden nicht für kommerzielle Zwecke genutzt).
- Wenn kurzfristig eine Abmeldung erfolgt, die Hälfte des Teilnahmebeitrages zu zahlen ist: bei Veranstaltungen mit mehr als zwei Übernachtungen innerhalb von zwei Wochen bzw. bei Veranstaltungen mit zwei oder weniger Übernachtungen innerhalb von drei Tagen vor Beginn der Veranstaltung. Wenn keine Abmeldung erfolgt, stellt der LV den gesamten Teilnahmebeitrag in Rechnung.

Ort

Datum

Unterschrift Erziehungsberechtigte*r (TN unter 18) / Teilnehmende*r

Gesundheitsfragebogen

Landespfindstlager 2015, BdP LV Niedersachsen e.V.

Dieser Gesundheitsbogen ist bitte gewissenhaft auszufüllen, von dir oder einer sorgeberechtigten Person zu unterschreiben und bei deiner Stammesführung abzugeben!

Name, Vorname		Geburtsdatum	Stamm			
Straße und Hausnummer		Postleitzahl, Ort				
Schutzimpfung (Nicht zutreffendes bitte streichen)						
Tetanus	Hepatitis A	Hepatitis B	Diphtherie	Polio	Masern	Mumps
Röteln	FSME	Keuchhusten	Windpocken			
Bekannte Vorerkrankungen/Operationen (z.B. Asthma, Heuschnupfen, Epilepsie und weitere):						
Bekannte Allergien (Medikamenten-, Lebensmittel-, sonstige Allergien):						
Name, Anschrift und Telefonnummer des Hausarztes:						
Folgende Dauermedikation oder Bedarfsmedikation wird eingenommen und mitgeführt (mit Dosierung):						
<input type="checkbox"/> Die Medikamente werden selbstständig eingenommen <input type="checkbox"/> Die Gruppenleitung sorgt für die regelmäßige Einnahme der Medikamente						
Darüber hinaus ist auf folgendes zu achten: (Gesundheitliche Besonderheiten, Einschränkungen in der Behandlung)						
Krankenkasse		Versichertennummer				
Versichert über:						

<input type="checkbox"/> Im Falle einer Erkrankung oder eines Unfalls dürfen folgende Personen über Behandlungen entscheiden und in medizinische Eingriffe (z.B. Röntgen, Naht einer Wunde) einwilligen.		
Name, Vorname	Geburtsdatum	Funktion
<input type="checkbox"/> Im Falle einer Erkrankung oder eines Unfalls darf/dürfen nur die Erziehungs-/Sorgeberechtigten über Behandlungen entscheiden.		
Achtung: Bei akut lebensbedrohlichen Erkrankungen entscheidet über notwendige Maßnahmen grundsätzlich der behandelnde Arzt.		

Ich bin/wir sind jederzeit wie folgt zu erreichen:		
Name, Vorname	Telefon	Mobil
Straße, Hausnummer		Postleitzahl, Ort
Name, Vorname	Telefon	Mobil
Straße, Hausnummer		Postleitzahl, Ort

Im Falle der Unterschrift nur eines Erziehungs-/Sorgeberechtigten versichert dieser an Eides statt, dass der andere Erziehungs-/Sorgeberechtigte ebenfalls damit einverstanden ist. Ich bin/wir sind damit einverstanden, dass die hier erhobenen Daten zum Zwecke der gesetzlich vorgeschriebenen Dokumentation gespeichert werden. Nach Ablauf der gesetzlichen Aufbewahrungsfrist werden die Daten gelöscht. Krankenversicherungskarte und Impfausweis werden mitgeführt.

Dieser Gesundheitsfragebogen ist bitte ausdrücklich auch von volljährigen Teilnehmer*Innen auszufüllen!

Ort, Datum, Unterschrift

Ort, Datum, Unterschrift